

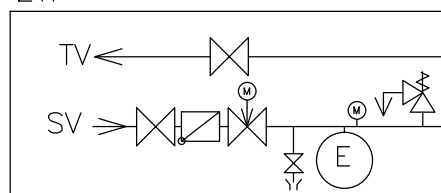
LEGENDA:

TČTEPELNÉ ČERPADLO
 ELK ...ELEKTROKOTEL 3–6–9kW
 T.....TEPLOMĚR
 M.....MANOMETR
 PV.....POJISTNÝ VENTIL
 E.....EXPANZNÍ NÁDOBA
 BALL...FILTRBALL
 PC.....ČERPADLOVÁ SKUPINA
 TB.....TOP BALL (REGULAČNÍ KOHOUT)

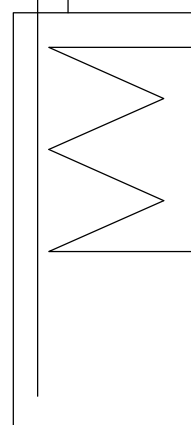
Parametry změřené dle normy EN 14511

	Teplota primár	-15	-7	2	7
Teplota sekundár					
Výstup 35°	Topný výkon	6,26	8,43	5,04	3,32
	Elektrický příkon	2,57	2,85	1,19	0,65
	COP	2,44	2,96	4,23	5,09

ZTI

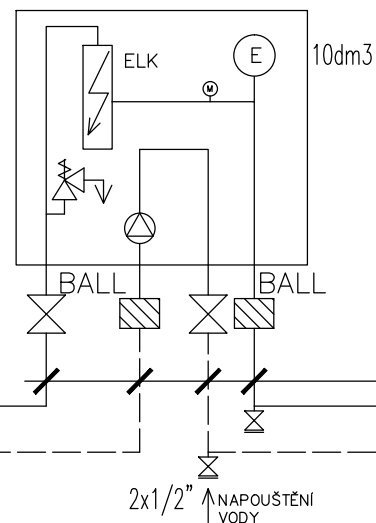


BOJLER
300dm³

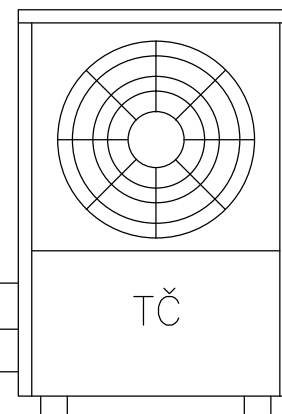


VW1
230V/2–BODOVÝ

TČ1 TČ2
VNITŘNÍ MODUL



TČ1 TČ2
VENKOVNÍ MODUL



ODVOD KONDENZÁTU
–DEŠTOVÁ KANALIZACE
(DO ŠTĚRKOVÉHO PŮDKLADU)

ODVOD KONDENZÁTU VYBAVIT EL.TOPNÝM KABELEM

NAVRHOVAL		VYPRACOVAL		KONTROLOVAL		HIP					
ING. STRAKOŠ		ING. STRAKOŠ				ING. ŠŇUPÁREK					
INVESTOR ČTYŘLÍSTEK–CENTRUM PRO OSOBY SE ZDRAVOTNÍM POSTIŽENÍM,p.o.								SPEC.			
STAVBA DOMY PRO SOCIÁLNÍ ÚČELY, OSTRAVA K.Ú. HRUŠOV, PARC.Č. 1274								TK			
								MĚŘÍTKO		1:100	
								POČET A4		1	
								STUPEŇ		DSP	
								DATUM		01/2016	
								ZAK.ČÍSLO		01/2016	
OBSAH VÝKRESU								ARCHIVNÍ ČÍSLO		ČÍS. VÝKR.	
VYTÁPĚNÍ – SCHÉMA ZAPOJENÍ TČ								0116–2		05	

DOMY PRO SOCIÁLNÍ ÚČELY, OSTRAVA
K.Ú. HRUŠOV, PARC.Č. 1274